



# ほくえい

<http://www.hokuei.obihiro.ed.jp>

令和6年3月11日 発行者 校長 柴山 敬

- 自らすすんで学ぶ子ども
- 互いを認め合い自分と相手を大切にする子ども
- 健康や安全に気を付ける子ども

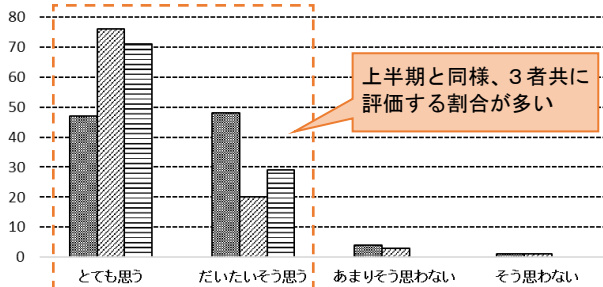
## 下半期の学校評価について ～ ご協力ありがとうございました ～

昨年12月～今年1月にかけて実施した今年度2回目の学校評価アンケートについて、保護者の皆様にはご協力いただき、ありがとうございました。ご回答いただいたアンケート（保護者・児童・教員）を集約・分析した結果の要点をご紹介します。皆様からいただいた回答を参考とさせていただき、次年度の教育活動の充実に努めてまいります。

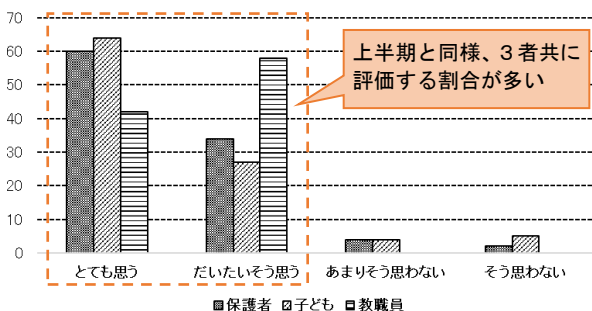
### 安心感のある学校・学級へ

保護者・児童・教員の3者が共通して評価が高かったのは、上半期に引き続き【A】「いじめはよくないと考え、友だちと仲良く安心して過ごしている」という項目でした。また【B】「(児童は) 楽しく学校へ通っている」の値も高く、これからも子供たちにとって安心感のある学校となるよう努めてまいります。

【A】いじめはよくないと考え、友だちと仲良く安心して過ごしている



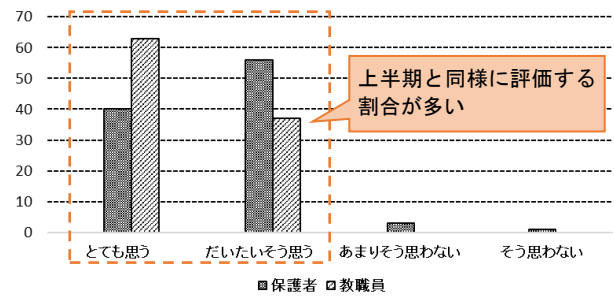
【B】(児童は) 楽しく学校へ通っている



### タイムリーで適切な情報発信を

【C】「学校は、学校だよりや学級通信などの各種通信やホームページ、メール配信などを通して積極的に情報を発信している」という項目では保護者と教員共に高い評価となりました。情報発信は、本校の経営や教育実践の様子などを知っていただく上で重要なもので、前項にある「安心感のある学校・学級」を実現することにもつながると考えております。今後もタイムリーで適切な情報発信に努めてまいります。

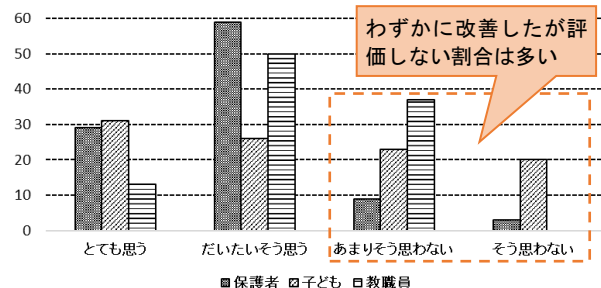
【C】学校だよりや学級通信、ホームページ、メールなどを通して情報を発信している



### コミュニティ・スクール（CS）の取組

【D】「学校は地域の人材や出来事など、地域性を活かした特色ある教育活動を行っている」という項目では、上半期よりもわずかに改善が見られました。CS協議会の「学習スタジアム」や「ファン・ランニング」などが行われました。次年度も各種イベント等が開催されますのでお子様の参加についてご協力をお願いします。

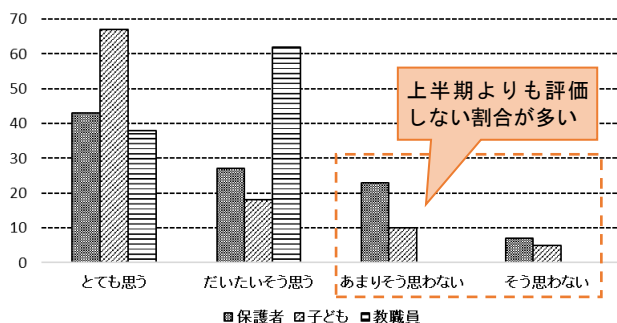
【D】学校は地域の人材や出来事など、地域性を活かした特色ある教育活動を行っている



## 冬こそ外遊びや運動を

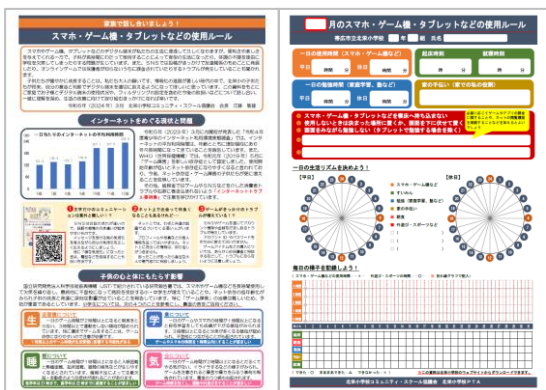
【E】「進んで体を動かして、運動したり遊んだりしている」という項目では、上半期よりも低い評価となりました。体育科では子供たちが楽しいと思えるような様々な動きを取り入れた授業を実施したり、CS協議会では冬季間の運動不足を解消しようと「すべて目指そう！ザ・ピーク！」(スケートがんばり表)などに取り組んだりしました。今後も必要な手立てを検討し実施してまいります。外遊びの重要性については学校便り21号でお知らせしていますが、ご家庭においても子供が屋外での遊びやスポーツなどに取り組めるようご配慮願います。

【E】進んで体を動かして運動したり遊んだりしている



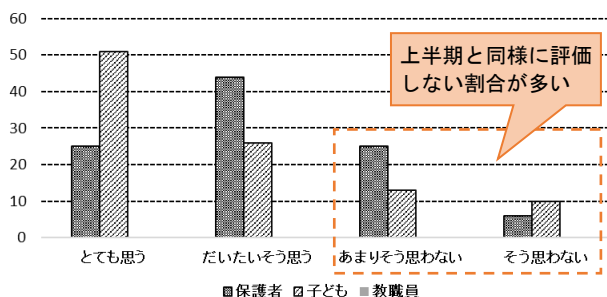
## 気になるメディアの使用時間

【F】「ゲーム、テレビ、タブレット、スマートフォン(スマホ)などは、家庭で使用時間の制限やルールを決めて守っている」という項目では、上半期と同様に低い評価となりました。引き続き学校では情報モラル教育に取り組んでまいります。またCS協議会では、子供たちがゲーム機やスマホなどを使用する機会や時間が多く、ネットトラブルや「依存」も心配されることから、次のような啓発資料「スマホ・ゲーム機・タブレットなどの使用ルール」を発行し、家庭でのルールづくりを応援することとしました。(近日中に発行予定)



実際に子供たちがタブレットやスマートフォンなどを長時間使用することによって生活リズムが乱れ、体調を崩すなどの状況が見受けられます。改めて家族でゲーム機やスマホなどの使用方法について話し合い、家庭でのルールづくりに取り組んでいただきますようお願いいたします。

【F】ゲーム、テレビ、タブレット、スマートフォンなどは、家庭で使用時間を制限したりルールを決めたりして、守っている



## 学校全体の運営に関わるご意見など

### 《冬期間の通学路》

これまで校舎北側道路の安全確保が課題となっていました。今年度から自家用車による送迎について、冬期間は体育館玄関側道路、それ以外は北側駐車場内にて乗降していただき、路上に停車中の車両の陰からの子供の飛び出しによる事故の防止に努めています。冬期間はグラウンドを通過して体育館玄関と正面玄関を行き来することもできます。また、雪が積まれ見通しの悪い交差点については、建設会社のご厚意で排雪をいただいています。悪天候による集団下校や緊急事態による保護者への引き渡しを実施することがありますので、ご理解とご協力をお願いいたします。

### 《生徒指導等》

本校では、教育目標の一つに「互いを認め合い自分と相手を大切にする子ども」の育成を掲げ、指導等に当たっています。子供の交友関係について心配しているとの声もいただいており、本校では保護者の皆様と共に子供の成長を願いながら連携協力して対応してまいります。ご心配なことがありましたら学級担任等へご相談ください。

### 《学習指導等》

本校では、教育目標の一つに「自らすすんで学ぶ子ども」の育成を掲げ、指導等に当たっています。子供の学ぶ意欲を高めてほしいなどの要望をいただき、日々授業改善等に努めておりますが、ご心配なことがありましたら学校へご相談ください。